



**GUÍA DE EVALUACIÓN
PROCESOS SOCIALES DE CHILE Y AMÉRICA LATINA**

NOMBRE:		
CURSO:		FECHA:
ESTABLECIMIENTO:	COLEGIO NIRVANA	
P. IDEAL: 59 pts.	P. REAL	NOTA:
OBJETIVO: <ul style="list-style-type: none">ANALIZAR PROCESOS SOCIALES Y CULTURALES RECIENTES DE CHILE Y AMÉRICA LATINA TALES COMO MIGRACIONES, CAMBIOS DEMOGRÁFICOS Y URBANIZACIÓN, CONSIDERANDO AVANCES Y DESAFÍOS COMUNES EN MATERIA DE EQUIDAD, DIVERSIDAD E INTERCULTURALIDAD.		

Instrucciones:

- Desarrolla las actividades propuestas a continuación en el espacio destinado para ellas.
- Sigue las especificaciones entregadas en cada ítem.
- Debes desarrollar la totalidad de la guía con lápiz pasta.
- Utiliza la guía de contenidos y los contenidos de clases como referencia para tu trabajo. Si lo deseas, puedes complementar tus respuestas con otras fuentes (libros, internet, videos, entre otras).

I. INVESTIGA:

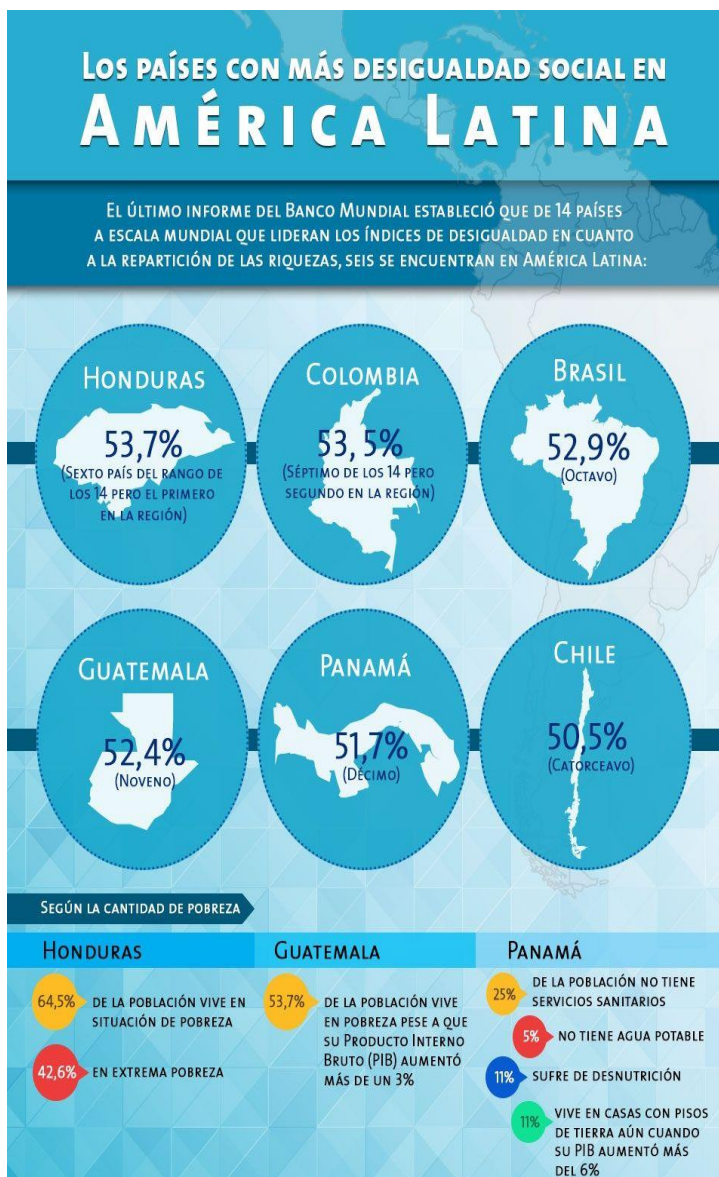
- La situación actual de América Latina se caracteriza por distintos estallidos de **descontento social** en varios países del subcontinente. En base a los contenidos presentes en la guía de aprendizaje y teniendo en cuenta esta situación, completa el siguiente cuadro identificando al menos (4 pts. cada categoría):
 - 4 causas
 - 1 problema clave
 - 4 efectos de dicho problema

CAUSAS	
PROBLEMA	
EFFECTOS	



2. A tu juicio, ¿qué medidas podrían dar solución al problema presentado previamente? Justifica (mínimo 3) (4 pts.)

II. **PENSAMIENTO CRÍTICO:** Analiza las siguientes fuentes de información presentadas y responde a la pregunta planteada. Fundamenta tu respuesta.



Fuente 1:

1. ¿Cuál es la situación de América Latina en términos de desigualdad? (3 pts.)

2. ¿Cómo se explica que países con alto crecimiento económico como Chile posean indicadores tan altos en lo relativo a desigualdad? (5 pts.)

3. A tu juicio, ¿qué elementos han colaborado a generar estas características? (5 pts.)



Fuente 2:

Con la implementación de las políticas neoliberales en América Latina, el Estado ha modernizado su gestión: de ser un ente centralizado, con cierto carácter benefactor, y de hacerse cargo directamente de las labores sociales que le imponía la constitución; ha pasado a ser un Estado que se ha liberado de muchas tareas, privatizando o tercerizando sus funciones, y transformándose en regulador de las acciones de los privados.

4. ¿Cuáles son las características del pensamiento económico neoliberal? (2 pts.)

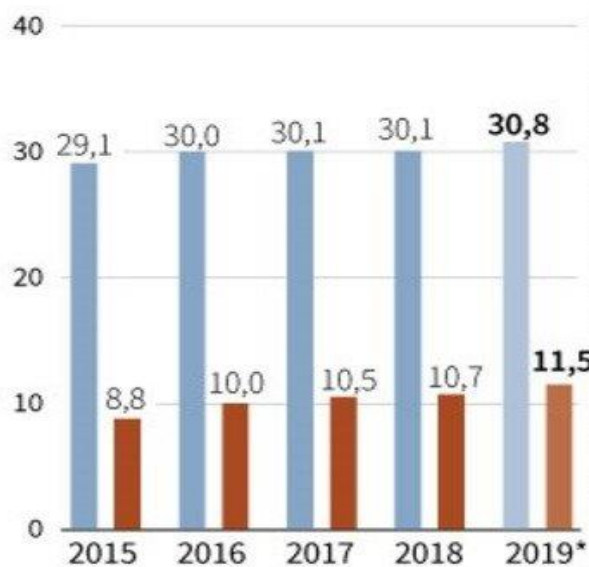
5. ¿Cómo evalúas la implementación de las políticas neoliberales en América Latina? Fundamenta tu respuesta (5 pts.)

Fuente 3:

Pobreza en América Latina

Evolución anual en la región

En % de la población

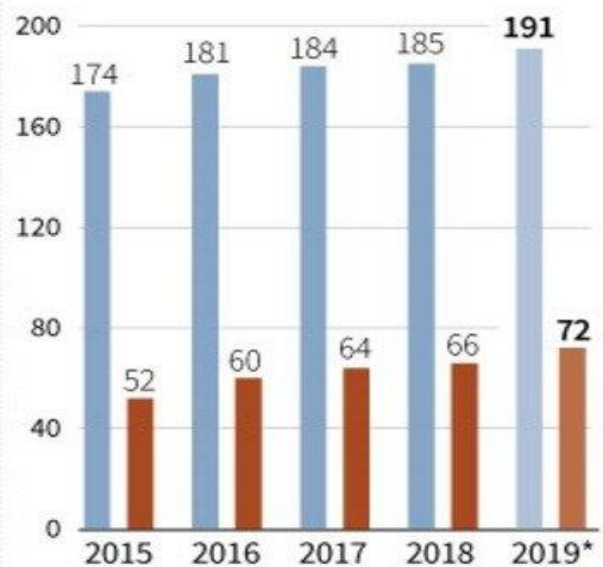


Fuente: Cepal

*proyecciones

En millones de personas

En millones de personas



© AFP



COLEGIO NIRVANA
DEPARTAMENTO DE HISTORIA, GEOGRAFÍA Y CIENCIAS SOCIALES
NIVEL: 3° MEDIO

6. ¿Cuál es la situación de la región en lo relativo a la pobreza extrema? (3 pts.)

7. A tu juicio, ¿Qué factores explican que se haya proyectado un alza en la pobreza para el año 2019? (5 pts.)

III. **COMUNICACIÓN:** Imagina que tienes la posibilidad de participar del proceso legislativo chileno y debes elaborar un proyecto de ley destinado a abordar uno de los desafíos en materia social trabajados. Explica que desafío abordarías y en qué consistiría tu proyecto. Fundamenta tu decisión. (10 líneas mínimo, 15 pts.)
