



GUÍA DE TRABAJO: PLANOS ANATÓMICOS Y OSTEOLOGÍA GENERAL

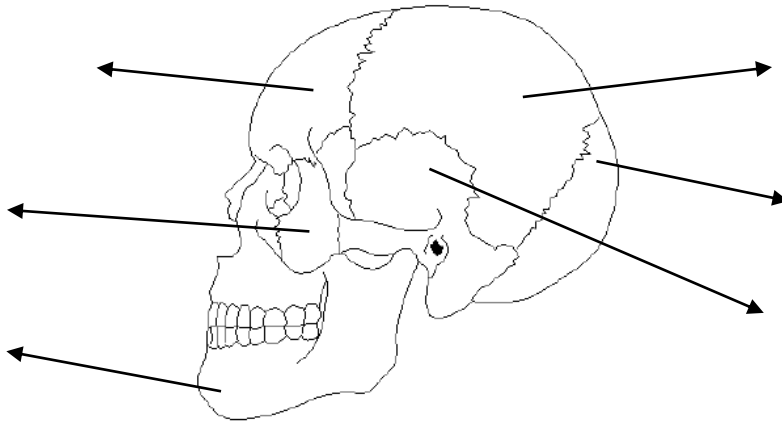
Nombre			
Curso		Fecha:	
P.I. 61 puntos	P.R.		Nota :
Objetivo: ❖ Simplificar los contenidos tratados de planos anatómicos y osteología general.			

Instrucciones:

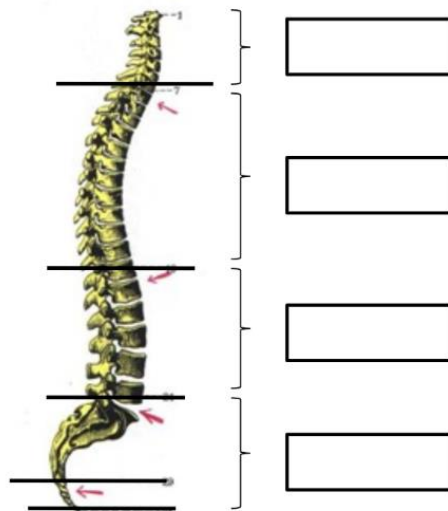
Dar correcta lectura a cada enunciado y responder con claridad, si le falta espacio completar en el cuaderno. La evaluación será formativa.

I. Completación:

1. Expresar el nombre de los huesos del cráneo solicitados en la siguiente representación (6 puntos):

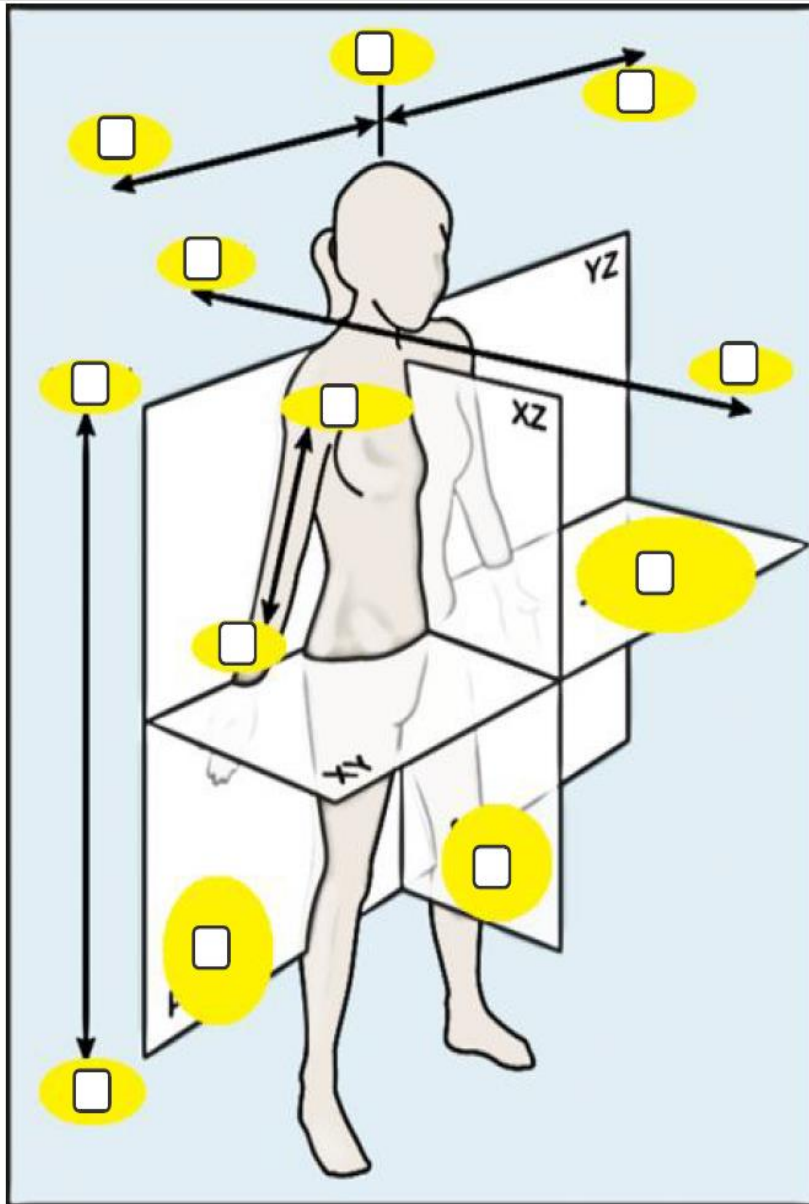


2. Reconozca las distintas curvaturas normales y anormales que presenta la columna vertebral e indique sus nombres (8 puntos).





3. Identifique en el esquema los planos anatómicos indicados. En el recuadro escriba el número que corresponda. Además, defina Sagital, Frontal, transversal, contralateral y homolateral (9 puntos).



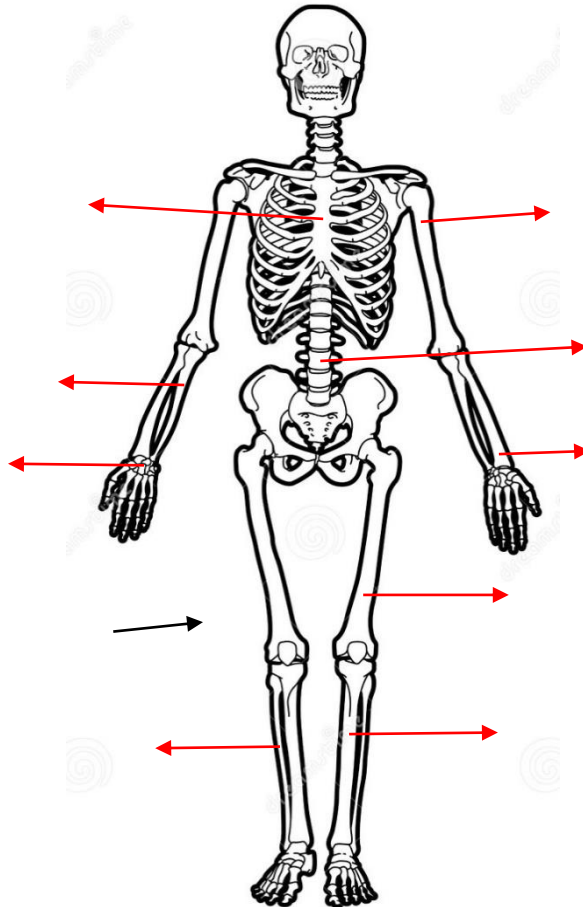
1. Línea medial o media.
2. Dirección lateral derecha.
3. Dirección lateral izquierda.
4. Dorsal.
5. Ventral.
6. Cefálico.
7. Caudal.
8. Distal.
9. Proximal.
10. Plano Frontal.
11. Plano Sagital.
12. Plano horizontal.



II. DESARROLLO

En la siguiente figura del esqueleto humano:

1. Identifique los nombres de los huesos señalados y encierre en un círculo 3 articulaciones (12 puntos).



2. Realice cuadro comparativo de los huesos señalados en la pregunta anterior, de acuerdo con clasificación y función leve de cada uno de ellos. (10 puntos)

Ejemplo:

Hueso	Clasificación	Función
Esternón	Hueso plano	Protege el corazón y los pulmones.

3. Ilustre mediante dibujo o imagen, un ejemplo de cada articulación semimóvil y móvil. Y responda ¿Qué importancia cree que tienen las articulaciones para el ser humano? (16 puntos)