



COLEGIO NIRVANA BIOLOGÍA

NIVEL: 1 MEDIO PROFESORA: ALICE IBARRA GONZÁLEZ

BIO-1
GUÍA N°

2

GUÍA DE PROCESO 1 MEDIO

"ORIGEN DE LA BIODIVERSIDAD"

Nombre			
Curso		Fecha:	
P.I. 20 puntos	P.R.	Nota :	
Objetivo: <ul style="list-style-type: none">• Comprenden el concepto de evolución• Conocen las principales evidencias evolutivas que explican la evolución de las especies			

Instrucciones:

Lee atentamente las indicaciones de cada ítem y responde según corresponda.

Recuerda que estas guías son EVALUADAS

Responde las siguientes preguntas

1) ¿Qué son los fósiles? Explique con sus palabras (3 pts)

--

2) Compara la diferencia entre las teorías científicas y las creacionistas (5pts)

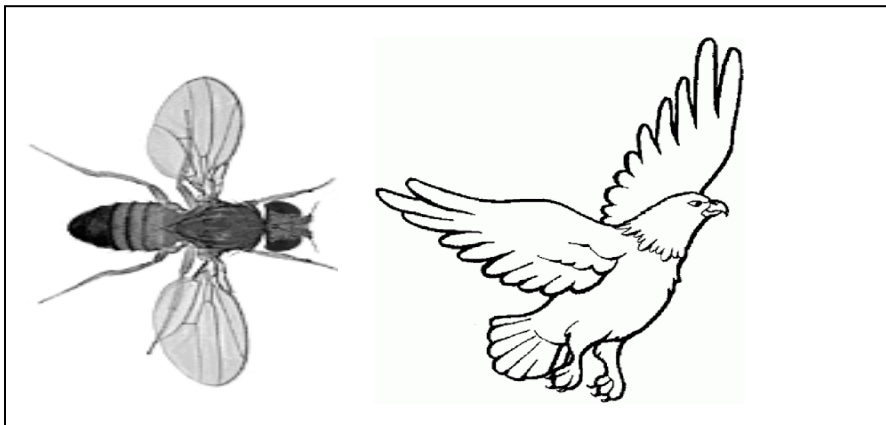
--

3) Menciona una diferencia entre el Fijismo y el Evolucionismo. (5 pts)

4) ¿Cuáles son los tipos de Biodiversidad existentes? Menciona y explica (3 pts)

Observa la siguiente imagen y lee la siguiente descripción.

Tanto la mosca como el ave, poseen alas. Éstas cumplen la función de hacer volar a ambas especies



5) ¿A qué evidencia de la evolución corresponde la imagen anterior? Especifica a qué tipo de órgano está representado en la imagen. (4pts)